

# 2017年 春のお茶会のお知らせ

6 Intl. Students are invited to

## TEA CEREMONY IN SPRING

Sponsored by

Mothers and Students' Association  
HEIWA NAKAJIMA FOUNDATION

母と学生の会  
平和中島財団

Participants will be selected by lottery!  
Only winners will be contacted by March 8th.

日時: 2017年 4月 2日(日) 午後12時半から3時  
(雨天でも行います。)

Date: April 2nd, 2017 (Sun) 12:30pm~15:00pm  
(Will be held rain or shine)

場所: 多聞寺 (東久留米市本町4-13-16 最寄り: 西武池袋線 東久留米駅)

Place: Tamon-ji Temple (4-13-16 Honcho, Higashikurume-city)

\* 12minutes walk from the Higashikurume station of the Seibu Ikebukuro Line

参加費: 300円 (当日会場受付にて)

Fee: ¥300 (pay at the reception)

申し込み日: 3月6日(月)~3月7日(火) / March 6th~March 7th

申込は下記フォームから↓

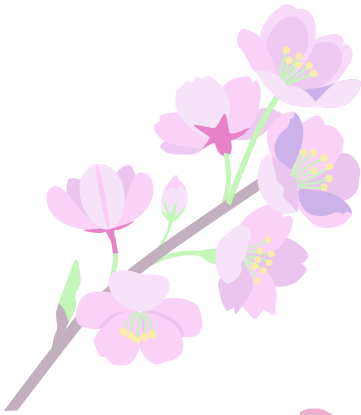
Apply from : <https://webform.adm.u-tokyo.ac.jp/Forms/1461639511/>

※着物を着たい方は、申込時にお申し出ください。男性用もあります。

If you wish to wear KIMONO, please propose at application.  
KIMONOs for men are also available!



※イベントの写真は当財団のホームページやフェイスブックに掲載させていただくことがあります。  
Please note that photos of the event may be posted on our Website and Facebook.



参加者各位  
To participants of the Tea Ceremony

公益財団法人母と学生の会  
東京支部長 関根福子  
TEL : 042-393-8330  
FAX : 042-393-8360  
Email : jishugakusha@palette.plala.or.jp

## 2017 Tea Ceremony 春のお茶会

Date and Time: April 2nd (Sun), 12:30~15:00

日時: 4月2日(日) 12:30~15:00

Place: Tamon-ji Temple (4-13-16 Hon-cho, Higashikurume-city) 場所: 多聞寺(東久留米市本町4-13-6)

Temple gate is a tangible Cultural Asset of Higashikurume-city

1224年の創建と伝えられる寺で、修験者の道場であった。  
四脚門の山門は総檜の切妻造りで東久留米市の有形文化財

Fee: ¥300 pay at the reception.

参加費: 当日会場で300円お支払い下さい。

\*Students who will wear kimonos, please note (着物を着る方へのお願いです):

1. For male students, please wear T-shirt. 男性は、Tシャツを着て参加して下さい。
2. For ladies, please (1)wear a wide-neck shirt (2)if you have long hair, please tie them up.  
女性は ・エリの大きく開いたTシャツかタンクトップを着て参加して下さい、  
・髪の長い方は後ろでまとめ、上に上げて参加して下さい。

\*Contact of the day (当日連絡先): 080-1189-0423, Sekine(関根)

### <Access map>

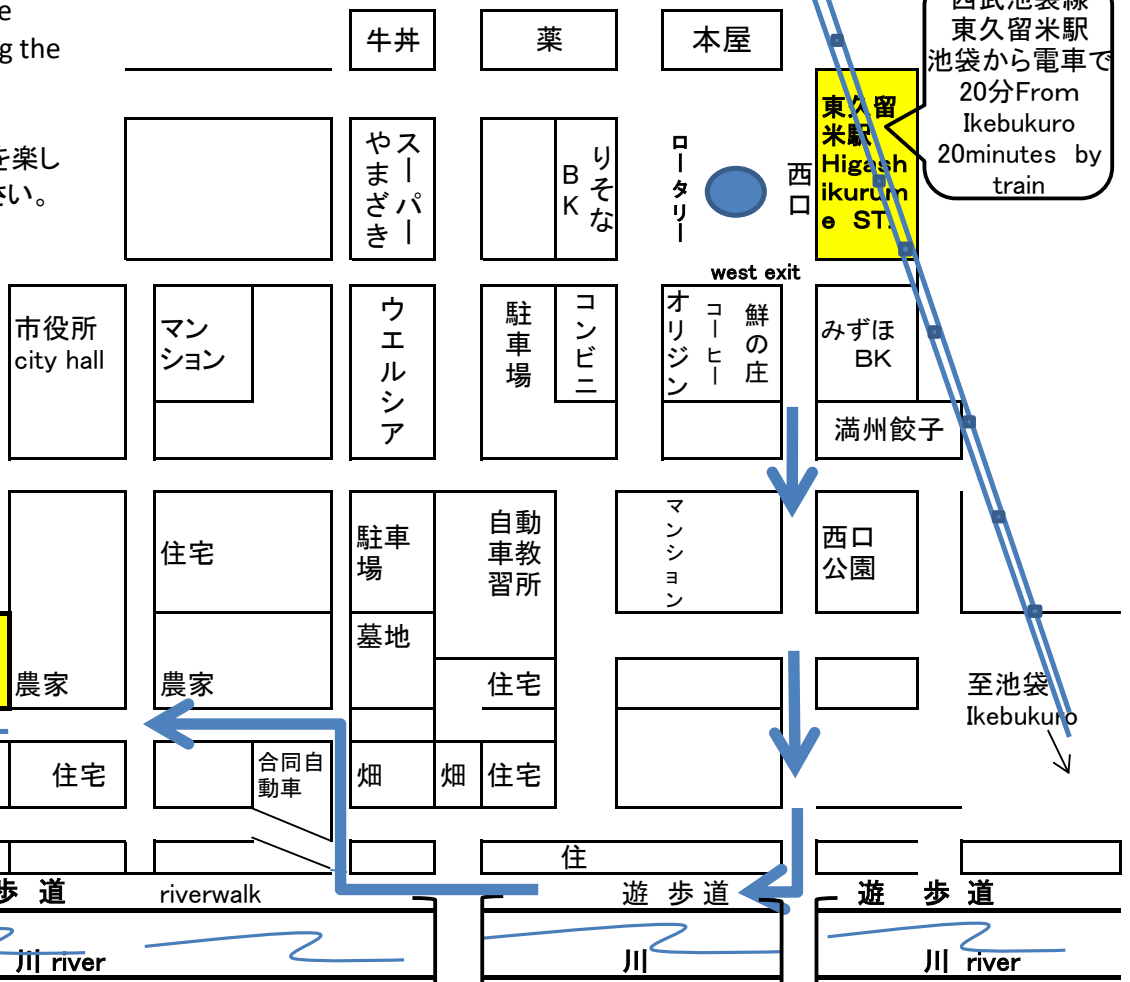
12minutes walk from the West exit of Higashikurume St., Seibu Ikebukuro Line.  
東久留米駅(西武池袋線)西口より徒歩12分

Please come while enjoying a stroll along the riverwalk.

落合川沿いの遊歩道を楽しみながらいらしてください。



TAMON-JI  
多聞寺



西武池袋線  
東久留米駅  
池袋から電車で  
20分 From  
Ikebukuro  
20minutes by  
train

至所沢  
Tokorozawa

至池袋  
Ikebukuro

毘沙門橋  
Bishamon Bridge

老松橋  
Oimatu bash

美鳥橋  
Midori bashi